

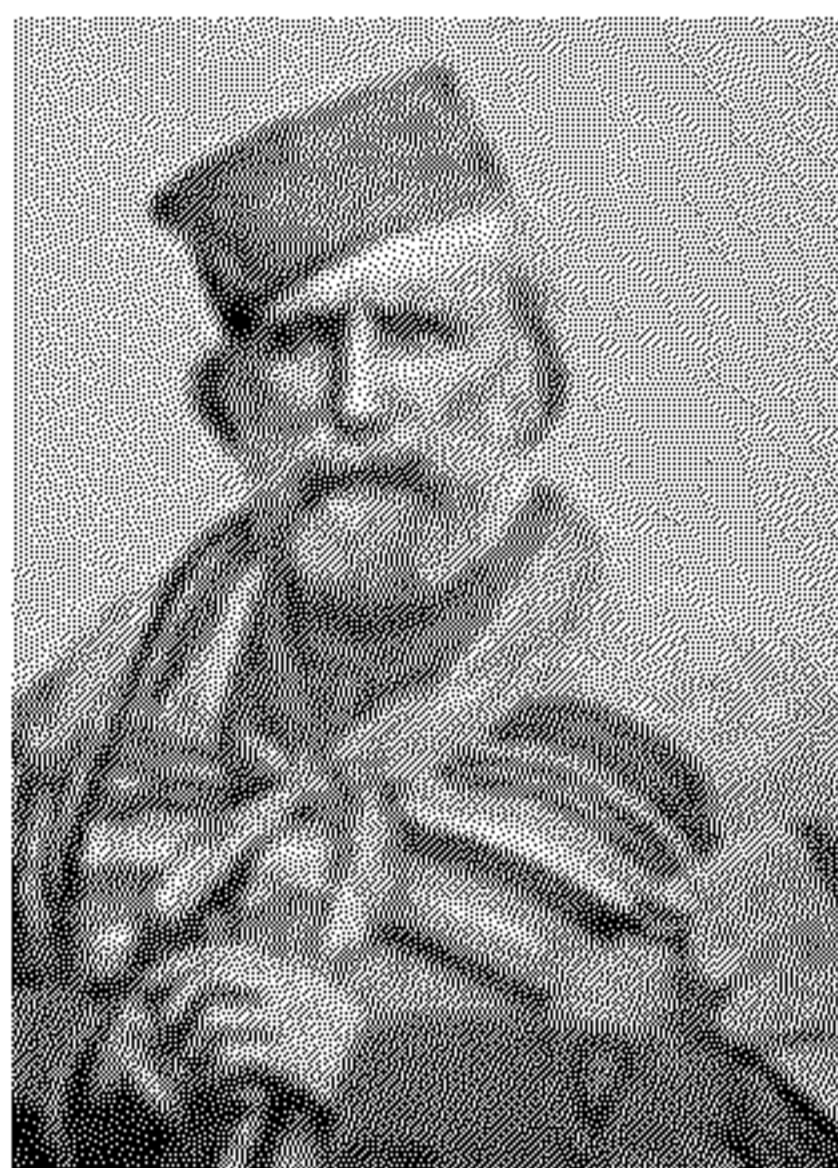
Volare via

A Genova, sulle tracce di Giuseppe Garibaldi

Nell'anno del bicentenario della nascita di Garibaldi, Genova gli dedica cinque mostre in altrettanti contenitori storici fino al 2 marzo prossimo. La mostra «Da Lega a Guttuso» a Palazzo Ducale raccoglie 150 tra dipinti e sculture che rappresentarono la vita intensa e fuori dal comune del mito garibaldino, partendo dagli anni 1848-1849 di grande fervore civile a Roma e arrivando fino alla solitudine di Caprera e alle opere della celebrazione con sculture celebri a cavallo. Nello spazio espositivo della Galleria d'Arte Moderna a Genova Nervi, la mostra «Da Rodin a D'Annunzio: un Monumento ai Mille per Quarto» ripercorre le tappe della realizzazione del

monumento celebrativo dei Mille, inaugurato nel 1915 dal Vate a ridosso del primo conflitto mondiale. «Manifesti e propoganda» è il titolo dell'esposizione ospitata e proposta dallo spazio della Wolfsoniana sempre a Genova Nervi, che ripercorre i primi cinquant'anni nel Novecento. In particolare l'esposizione si concentra sulla strumentalizzazione della figura di Garibaldi "tirato per la giacchetta" nello scontro ideologico tra fascismo ed antifascismo: le camicie nere furono ispirate alle garibaldine camicie rossa, mentre socialisti e comunisti si presentarono insieme alle elezioni del 1948 con Garibaldi nel simbolo. Uno spazio apposito, nel Mu-

seo del Risorgimento, con «Genova Garibaldina» è dedicato, per l'occasione, alla città che ebbe un ruolo di partenza e ritorno per i grandi viaggi d'oltreoceano. Chiude la rosa di esposizioni, «Il monumento equestre di Augusto Rivalta» presso l'Accademia Ligustica dove si trova il bozzetto in bronzo, preparatorio, del monumento equestre a Garibaldi, ma anche vedute ed incisioni che rappresentano l'evoluzione dell'ambiente urbano. AirOne (www.flyairone.it, tel. 199.207.080) e My Air (www.myair.com, tel. 899.500.060) collegano agevolmente con sette voli settimanali Bari con il capoluogo ligure.

Elisabetta De Blasi

Giuseppe Garibaldi

